

## ГОСУДАРСТВЕННЫЙ КОМИТЕТ ПО ИМУЩЕСТВУ РЕСПУБЛИКИ БЕЛАРУСЬ

## ТЕХНИЧЕСКИЙ ПАСПОРТ

## на здание

Республиканское унитарное предприятие "Гродненское агентство по государственной регистрации и  
земельному кадастру"

(наименование организации по государственной регистрации недвижимого имущества, прав на него и сделок с ним)

Наименование: Цех засолки

Назначение: 2 99 99 - Здание неустановленного назначения

Инвентарный номер: 400/С-4208

Адрес: 230026, Республика Беларусь, Гродненская обл., г. Гродно, ул. Победы, 31Е

Составлен по состоянию на: 08.12.2023

Составил 09.12.2023  
(дата) Д.Н. Красковский  
(инициалы, фамилия)

Уполномоченное должностное лицо 11.12.2023  
(дата) \_\_\_\_\_  
(подпись)  
М.П. Ж.В. Антоник  
(инициалы, фамилия)

Отметки

## 1. Общие сведения о здании

1. Кадастровый номер земельного участка	440100000001014010 (0.2501)
2. Литер	P1/к
3. Количество надземных этажей, шт.	1
4. Количество подземных этажей, шт.	-
5. Год постройки (дата приемки в эксплуатацию)	1972
6. Год реконструкции	-
7. Физический износ, %	36
8. Объем здания, куб.м	4610
9. Наружная площадь (площадь застройки), кв.м.	1320 (1320)
10. Общая площадь здания, кв.м	1200.3
11. Нормируемая площадь здания, кв.м	1173.9
12. Количество нежилых изолированных помещений, шт.	-
13. Общая площадь нежилых изолированных помещений, кв.м	-
14. Нормируемая площадь нежилых изолированных помещений, кв.м	-
15. Количество жилых изолированных помещений (квартир), шт.	-
16. Жилая площадь жилого дома (общежития, жилого здания специального назначения), кв.м	-
17. Общая площадь жилых помещений (квартир) жилого дома, кв.м	-
18. Общая площадь квартир по СНБ, кв.м	-
19. Общая площадь жилых помещений общежития, жилого здания специального назначения, кв.м	-
20. Общая площадь помещений общежития, жилого здания специального назначения, кв.м	-
21. Площадь балконов, лоджий, террас и т.п. без учета коэффициентов, кв.м	-
22. Площадь балконов, лоджий, террас и т.п. жилых помещений с учетом коэффициентов, кв.м	-
23. Количество машино-мест, шт.	-
24. Площадь машино-мест, кв.м	-
25. Вид конструкции здания	Бескаркасная
26. Материал наружных стен	Кирпич

## 2. Сведения о стоимости

Вид стоимости	Дата определения (год уровня цен)	Стоимость, руб.	Документ о стоимости
1	2	3	4
Нет сведений	-	-	-

### 3. Распределение помещений и их площадей

#### 3.1. По жилым помещениям

Наименование	Распределение квартир по числу комнат										Жилые помещения в общежитиях	Жилые помещения в жилых зданиях специального назначения	Иные жилые помещения	Всего
	однокомнатные	двухкомнатные	трехкомнатные	четырёхкомнатные	пятикомнатные	более пяти комнат	итого	Жилые помещения в общежитиях						
								в общежитиях	в жилых зданиях специального назначения	в жилых зданиях				
1	2	3	4	5	6	7	8	9	10	11	12			
Количество жилых помещений (квартир), шт.	-	-	-	-	-	-	-	-	-	-	-	-	-	-
Количество жилых комнат, шт.	-	-	-	-	-	-	-	-	-	-	-	-	-	-
Жилая площадь, кв. м	-	-	-	-	-	-	-	-	-	-	-	-	-	-
Общая площадь жилых помещений (квартир) жилого дома, кв. м	-	-	-	-	-	-	-	-	-	-	-	-	-	-
Общая площадь жилых помещений общежития (жилого здания специального назначения), кв.м	-	-	-	-	-	-	-	-	-	-	-	-	-	-
Общая площадь квартир по СНБ, кв. м	-	-	-	-	-	-	-	-	-	-	-	-	-	-
Общая площадь здания, кв. м	-	-	-	-	-	-	-	-	-	-	-	-	-	-

#### 3.2. По нежилым помещениям

Назначение	произв.	адм.	склад.	сан-быт.	всп. нежил.	Всего
1	2	3	4	5	6	7
Нормируемая площадь, кв. м	470.2	29.8	663.6	10.3		1173.9
Общая площадь, кв.м	470.2	29.8	663.6	10.3	26.4	1200.3

#### 3.3. Благоустройство жилых помещений

Наименование показателя	Отопление		Водопровод	Канализация		Горячее водоснабжение	Ванны (души)	Газ (газоснабжение)	Напольные электроплиты (варочные панели)	
	печное	Центральное		централизованная	местная					
										от ТЭЦ или групповой (районной) котельной <*> на <*>
1	2	3	4	5	6	7	8	9	10	11
Количество изолированных жилых помещений (квартир), шт.	-	-	-	-	-	-	-	-	-	-
Общая площадь жилых помещений, кв. м	-	-	-	-	-	-	-	-	-	-

<\*> Система теплоснабжения централизованная.

<\*> Система теплоснабжения децентрализованная (локальная).

#### 4. Техническое описание

##### 4.1 Техническое описание здания

№ п/п	Наименование конструктивных элементов и инженерных систем	Описание конструктивных элементов и инженерных систем
1	2	3
1	Фундамент	Бетон
2	Наружные стены	Кирпичи, Блок
3	Внутренние стены	Кирпичи
4	Перегородки	Кирпичи
5	Перекрытия	Плита железобетонная , Дерево
6	Крыша (кровля)	Рулонные кровельные материалы, Асбестоцементный волнистый лист
7	Полы	Бетон Наличие теплых полов: Нет
8	Окна	Дерево
9	Двери, ворота	Дерево
10	Отделочные работы:	-
10.1	наружная отделка стен	Нет
10.2	внутренняя отделка	Оштукатурено
11	Инженерные системы:	-
11.1	отопление	Центральное
11.2	водопровод и канализация:	-
11.2.1	холодное водоснабжение	Централизованная система
11.2.2	канализация	Централизованная система
11.2.3	горячее водоснабжение	Нет
11.2.4	ванны, душ	Нет
11.3	система электрооборудования:	-
11.3.1	электроснабжение	Централизованная система
11.3.2	подключение электроплит	Нет
11.4	газоснабжение	Нет
11.5	вентиляция	Вентиляция с естественным побуждением
11.6	мусоропровод	Нет
11.7	лифты	Нет
11.8	иные	Нет
12	Прочие	Нет

## 4.2 Техническое описание основных строений, их составных элементов и принадлежностей

Литер	Наименование	Год постройки (дата приемки в эксплуатацию)	Износ, %	Площадь, кв.м.*	Объем, куб.м	Описание конструктивных элементов и инженерных систем***																
						фундамент	стены	перегородки	перекрытия	крыша	полы	окна	двери, ворота	отделка	отопление	водопровод	канализация	электро-снабжение	газо-снабжение	иные	прочие	
1	2	3	4	5	6	7	8	9	10	11	12	13	14	15	16	17	18	19	20	21	22	
P1/к	Цех засолки	1972	36	1313 (1313)	4598	-	-	-	-	-	-	-	-	-	-	-	-	-	-	-	-	-
17	Тамбур	1972	-	7 (7)	12	бет.	кирп.	нет	нет	волн. шифер	бет.	нет	нет	нет	нет	нет	нет	нет	нет	нет	нет	нет
a1	Площадка	1982	-	-	-	-	-	-	-	-	-	-	-	-	-	-	-	-	-	-	-	-

Площадка: Материал: Асфальтобетон. Площадь: 738.0 кв.м.

\* Для незавершенных строений указывается готовность, %.

\*\* Указывается наружная площадь и площадь застройки, а в отношении погребов и т.п. – площадь по внутреннему периметру.

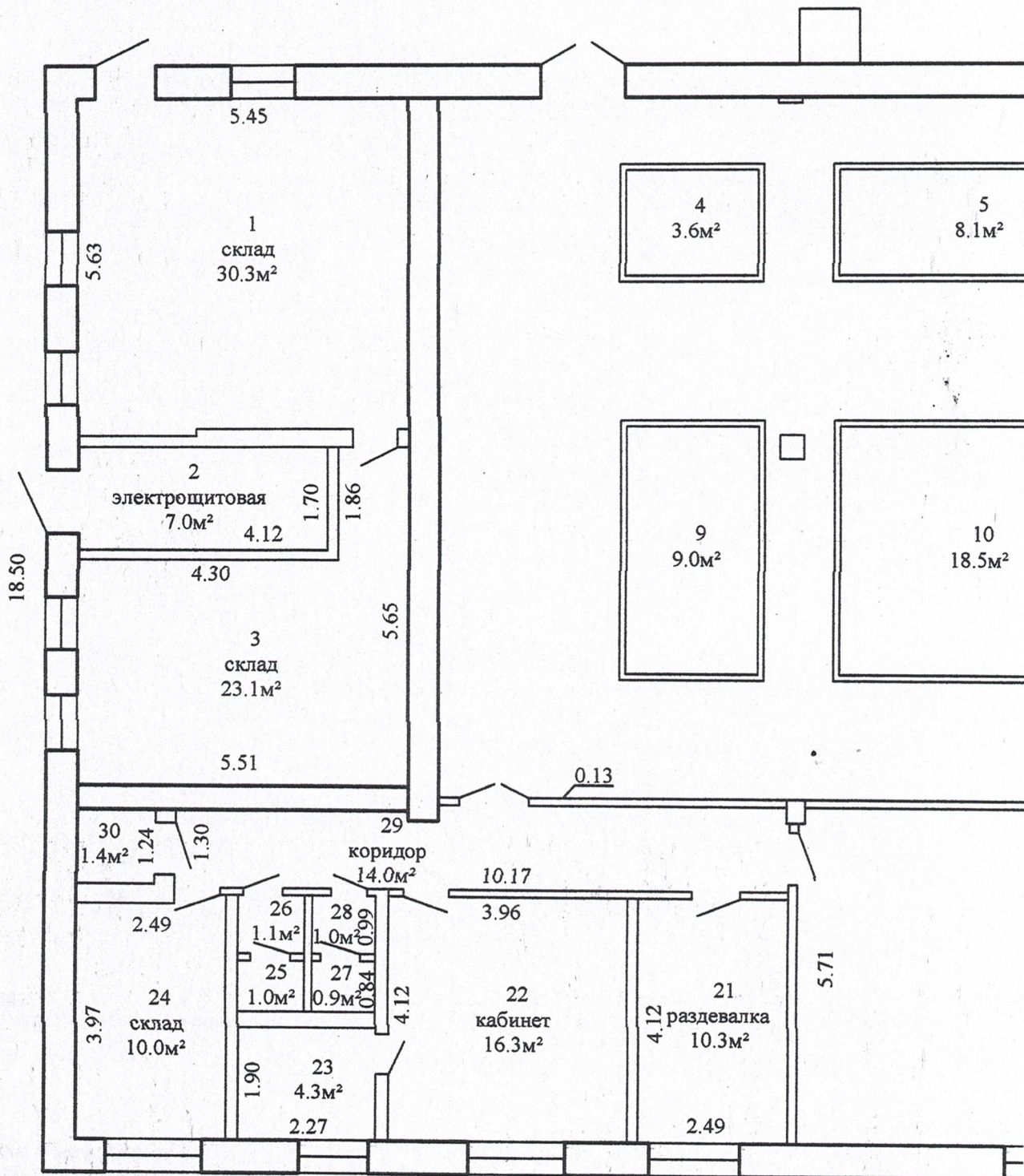
\*\*\* По основному строению описание конструктивных элементов и инженерных систем в данной таблице не приводится.

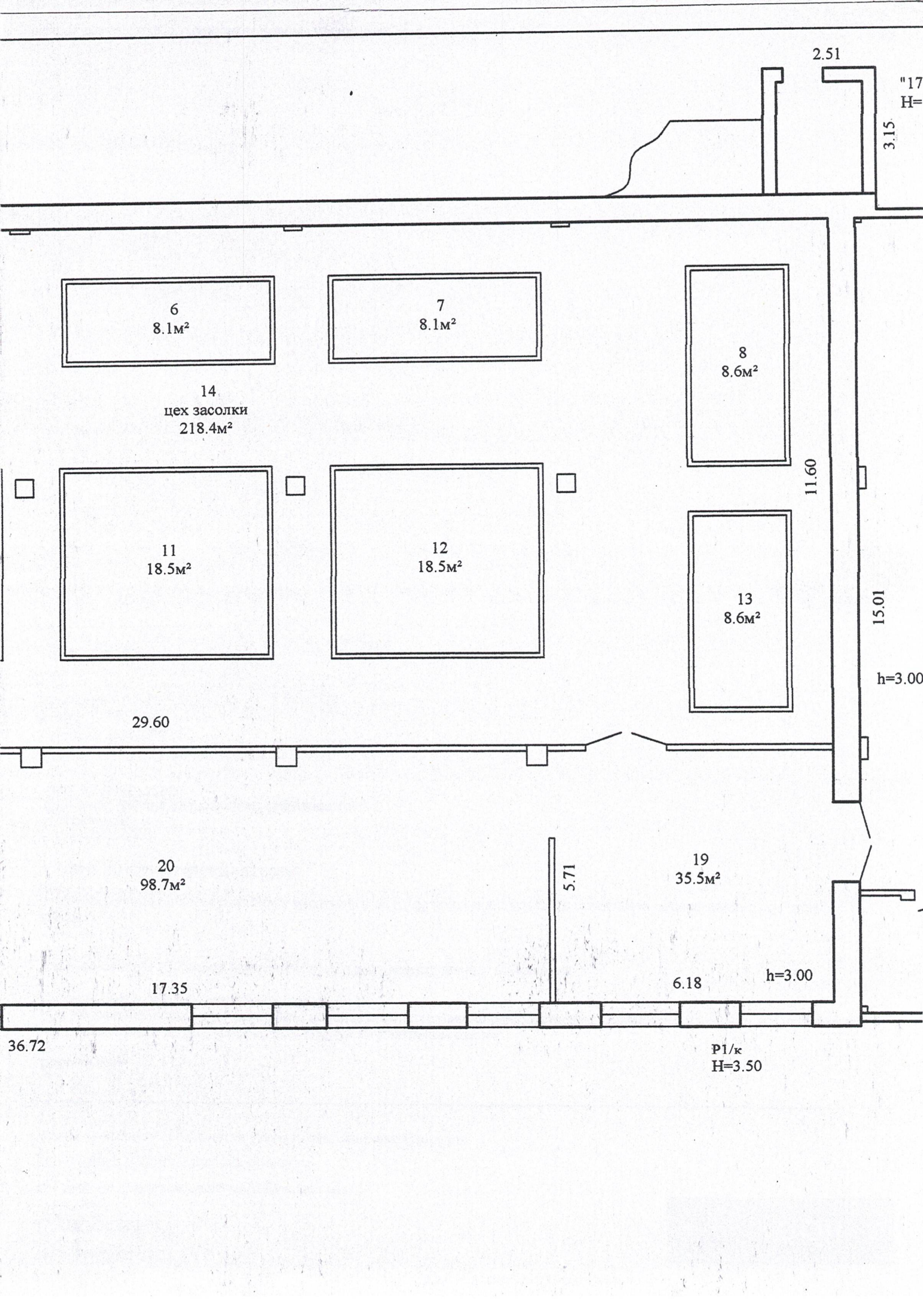
При внесении сведений по сооружениям графы 5 – 22 объединяются.

Примечание: На дату проведения проверки характеристик подсчет площади тамбура не производился. Физический износ указан по состоянию на 29.10.1998. Техническая инвентаризация принадлежности площадка лит. а1 проводилась по состоянию на 08.12.2023г.

Количество страниц технического паспорта : 5

Приложение: 1. Ситуационный план на 1 л.; 2. Поэтажные планы на 1 л.





2.51

"17  
H=

3.15

6  
8.1M<sup>2</sup>

7  
8.1M<sup>2</sup>

8  
8.6M<sup>2</sup>

14  
цех засолки  
218.4M<sup>2</sup>

11  
18.5M<sup>2</sup>

12  
18.5M<sup>2</sup>

13  
8.6M<sup>2</sup>

11.60

15.01

h=3.00

29.60

20  
98.7M<sup>2</sup>

19  
35.5M<sup>2</sup>

5.71

h=3.00

17.35

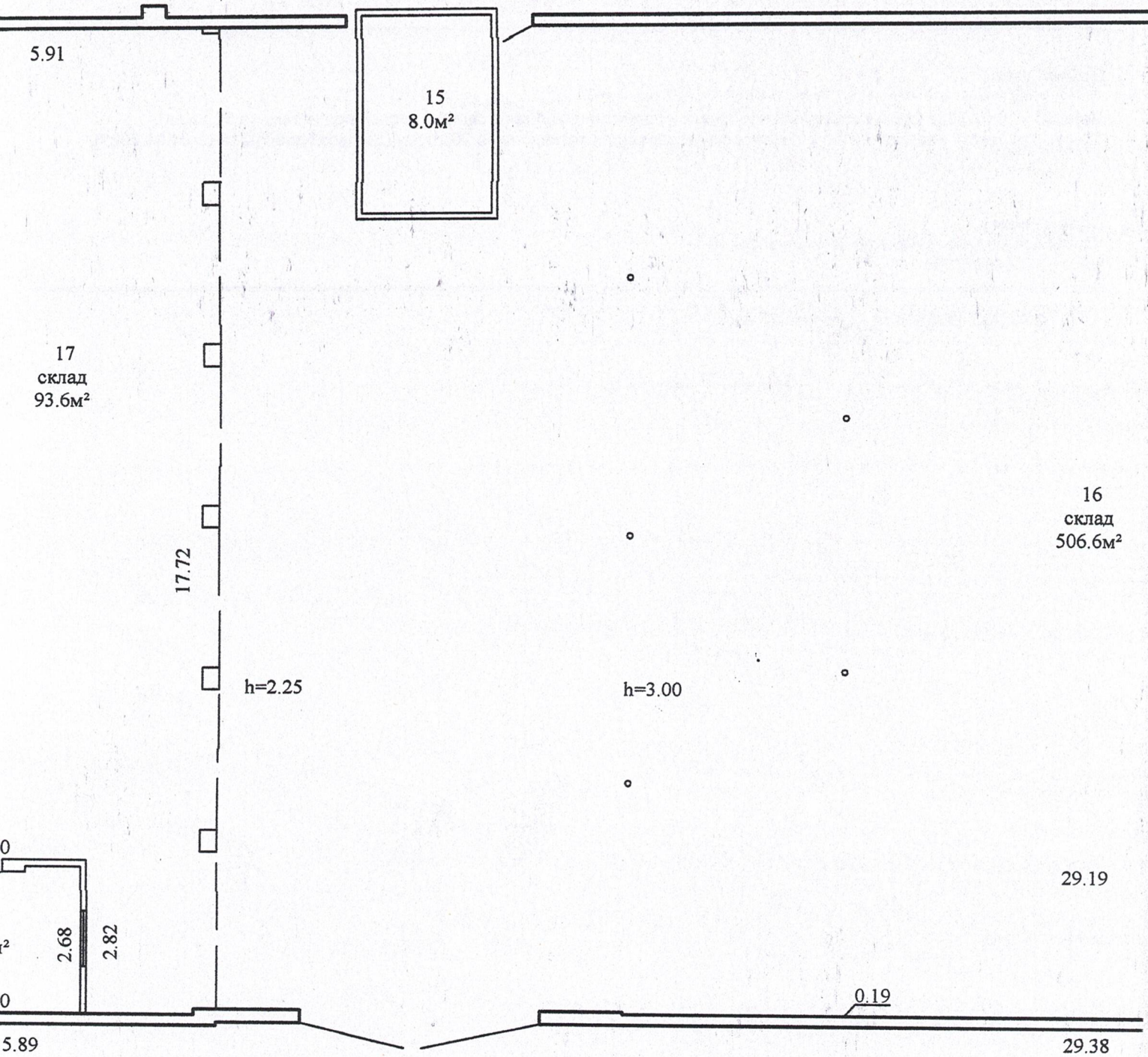
6.18

36.72

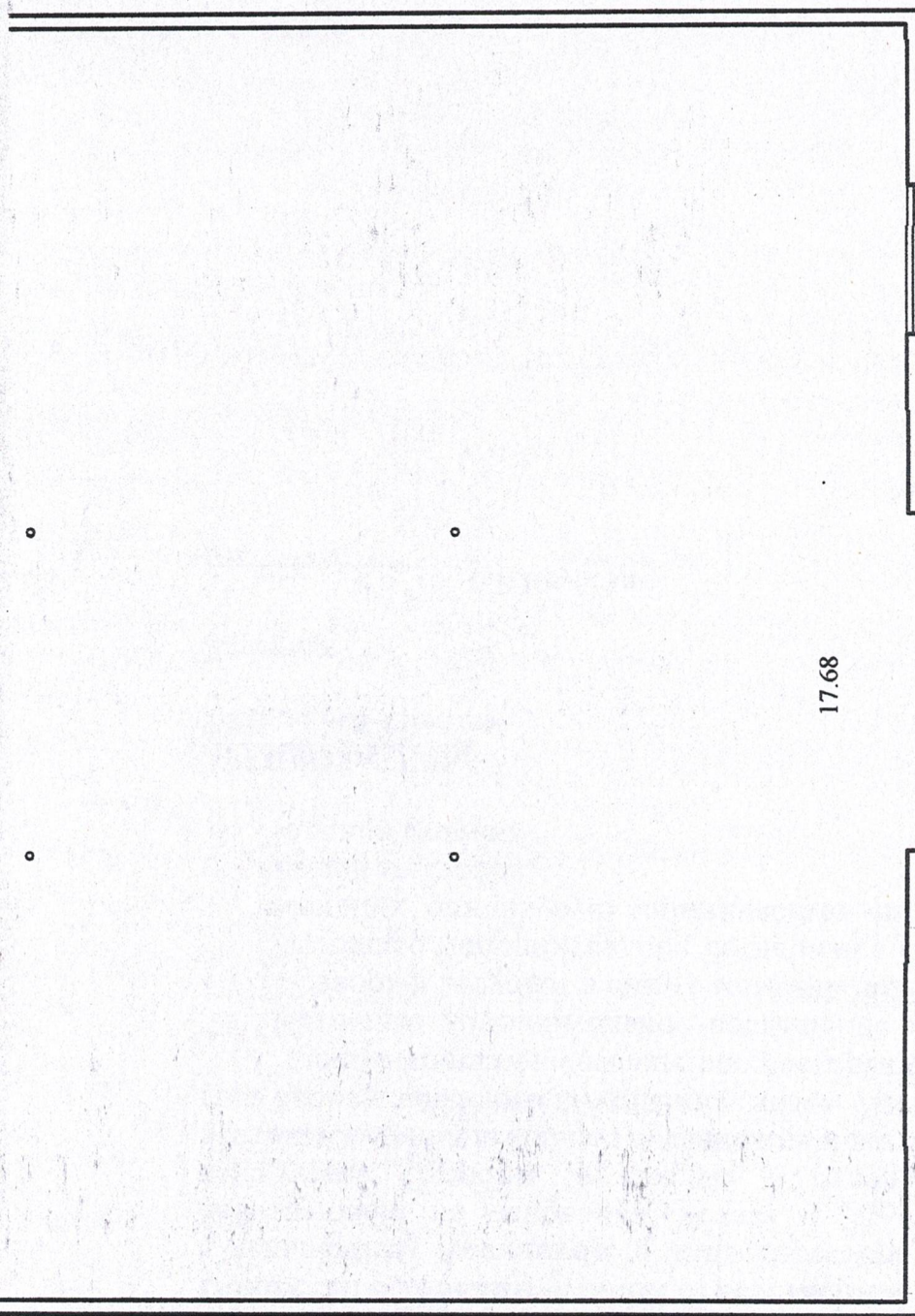
P1/к  
H=3.50

# Поэтажный план

Этаж - 1







Всего по зданию: 1173.9 м<sup>2</sup>  
1200.3 м<sup>2</sup>

РУП "Гродненское агентство по государственной регистрации и земельному кадастру"			
Цех засолки			
230026, Республика Беларусь, Гродненская обл., г. Гродно, ул. Победы, 31Е			
Литер Р1/к	Секция(подъезд):	Этаж: 1	
Составлен по состоянию на 18 февраля 2005г.			
Масштаб	Лист - 1	Листов - 1	Стр-
1:100	Инициалы, Фамилия	Подпись	Дата
Составил	Т.И. Силантьева		08.02.2005
Оформил	Д.Н. Красковский		09.12.2023
Проверил	М.В. А...		11.10.2023